

« Nous sommes à plus de la moitié
du parcours vers la normalisation » p. 30

Le magazine
de l'instrumentation
et des automatismes
industriels

mesures

www.mesures.com



CONTRÔLE ET RÉGULATION

**Les vannes s'ouvrent
au numérique** p. 36

CHEZ PININFARINA

**Les automates
donnent
du souffle** p. 44

DÉBITMÉTRIE

**Mesure de débits
instationnaires
en temps réel** p. 48

INSTRUMENTATION

**Naissance
du standard
AXIe** p. 51

GUIDE D'ACHAT

**La mesure d'états
de surfaces** p. 60



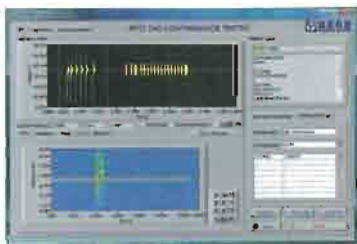
Oscilloscopes 25 et 40 MHz



- Chauvin-Arnoux complète sa gamme Multimetrix par les oscilloscopes numériques XDO 2025 et 2040.
- 2 entrées analogiques
- Bande passante : 25 MHz pour le modèle XDO 2025 et 40 MHz XDO 2040
- Ecran TFT couleur de 5,7 pouces (XDO 2025) et de 7 pouces (XDO 2040)
- Affichage normal ou persistant
- Vitesse d'échantillonnage maximale en monocoup de 500 Méch./s (XDO 2025) et de 1 Géch./s (XDO 2040)
- Profondeur mémoire d'acquisition jusqu'à 16 Kpoints (XDO 2025) et 1 Mpoints par voie (XDO 2040)
- 32 mesures automatiques simultanées
- Fonction d'analyse FFT
- Interfaces USB host et device (PC, Imprimantes Pictbridge, clef USB)
- Prix : 420 € (XDO 2025) et 550 € (XDO 2040)

Chauvin-Arnoux
190, rue Championnet
75876 PARIS CEDEX 18
Tél. : 01 44 85 44 85 - Fax : 01 46 27 73 89
info@chauvin-arnoux.fr
www.chauvin-arnoux.fr

Testeur RFID au format PXI



- La plate-forme NI-VISN-100 RFID commercialisée par Arcalé autorise le test de conformité de périphériques RFID (identification radiofréquences). Elle est basée sur du matériel de National Instruments, comprenant un élévateur de fréquence 2,7 GHz, un abaisseur de fréquence 2,7 GHz et une carte FPGA NI IF RIO pour générer et acquérir les signaux à fréquences intermédiaires.
- Propose un ensemble de bibliothèques logicielles

- développées par VISN
- Mode émulation d'un lecteur et d'un tag RFID
- Mode espionnage d'une communication RFID
- Génération et analyse de signaux RFID pour les normes RFID ISO 14443 Type A et B, ISO 15693, ISO 18000-3 Mode 1 et 2, ICode 1, ISO 18092 NFC, EPC HF Class 1, ISO 18000-6 Type A, B et C, EPC UHF Class 1 Generation 2, ISO 18000-4 Mode 1

Rep. : Arcalé
1, allée de l'Arros
31770 COLOMIERS
Tél. : 05 34 40 09 15
Fax : 05 61 49 03 82
contact@arcale.net
arcale.net

Multimètre calibrateur Hart



- Le modèle CA450 de Yokogawa combine les fonctionnalités d'un multimètre classique (courant, tension, résistance) à celles d'un calibrateur de process.
 - Multimètre numérique à valeur efficace vraie (True RMS)
 - Détection automatique de tension continue
 - Mesures de courant alternatif jusqu'à 180 A et 3 000 A en mode capteur
 - Fonctions de mesure et de génération pour la vérification de la boucle de courant 4-20 mA des transmetteurs deux fils
 - Alimentation en 24 Vcc du transmetteur et mesure de la sortie en courant avec une précision de 0,05 % jusqu'à 30 mA
 - Mode Hart assurant le test de communication de cette liaison standard
 - Le CA450 peut être employé pour la vérification et le réglage des positionneurs de vanne
 - Conforme aux standards de sécurité électrique 600V CAT.IV et 1 000 V CAT.III
 - Adaptateur optionnel pour transfert des données vers un PC par liaison infrarouge USB
- Rep. : MB Electronique
106, rue des Frères Farman
ZI - BP 31
78533 BUC CEDEX
Tél. : 01 39 67 67 67
Fax : 01 39 67 67 07
info@mbelectronique.fr
www.mbelectronique.fr

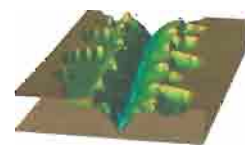
Mesure mécanique, vision et CND

Système de vision

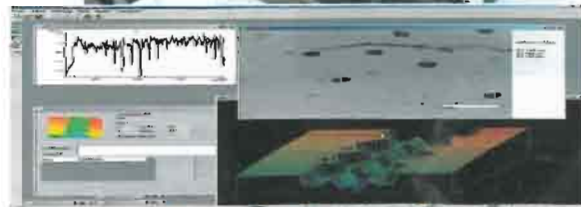


- Le système de vision XG-7000 de Keyence peut se programmer dans un environnement PC, tout en utilisant la puissance de calcul du contrôleur pour le traitement des images. Il offre par exemple la possibilité de traiter 1 million de pixels en 20,5 millisecondes.
- Programmation avec le logiciel XG VisionEditor
- Système flexible pouvant intégrer le code source en langage C établi par l'utilisateur
- Jusqu'à 4 caméras utilisables simultanément (à choisir parmi 16 modèles différents)
- Optimisation des images grâce à des fonctions de prétraitement (redressement d'image, par exemple)
- Gestion des droits d'un grand nombre d'utilisateurs (jusqu'à 100) avec 5 niveaux d'accès
- Nombreux traitements d'images disponibles pour optimiser les contrôles
- Traitement par unité centrale RISC associée à deux DSP
- Logiciel de prise en main à distance pour visualiser et tester les modifications effectuées depuis un poste distant ou via Internet
- Large gamme d'algorithmes et de filtres disponibles (outils de positionnement, de contrôle d'aspect, de mesure, etc.)
- Possibilité de lire les caractères (OCR), codes à barres 1D et Datamatrix

Keyence
11, avenue Dubonnet
92400 COURBEVOIE
Tél. : 01 56 37 78 00 - Fax : 01 56 37 78 01
info@keyence.fr



www.akilog.com



La station de
Mesure personnalisée