



Sicherheit und  
Brandschutz

FEATURE

# Einfach digital – digital einfach

**ABUS.** Martin Bemba und Ulrich Kastner-Jung über  
die digitale Neuinterpretation des Themas Sicherheit

Ihre länglich geformten Backen können rechteckige Schienen bis zu 30 x 40 mm, 20 x 55 mm sowie runde Leiter bis zu 32 mm Durchmesser umschließen.



## g+h INFO

## Technische Daten

- Strommessung von 0,5 mA bis 20 A
- Widerstandsmessung von 0,010 Ω bis 1.200 Ω
- Einstellbare Alarme für Ω und A
- Pre-Hold-Funktion beim Öffnen der Zange
- Speicher für fast 300 Messungen mit Datum und Uhrzeit
- Automatische Luftspalt-Kalibrierung beim Einschalten der Zange
- Buzzer und Abschalt-Automatik
- Gewicht: 700 g mit Akkus
- Abmessungen: 225 x 125 x 83 mm

# Schnelle Prüfung von Erdschleifen jeder Art

**CHAUVIN ARNOUX.** Die neue Erdungsprüfzange C.A 6418 ermöglicht die schnelle Prüfung jeder Art von Erdschleifen. Sie steht in einem praktischen Transportkoffer zur Verfügung. g+h zeigt, was das neue Gerät leisten kann.

Chauvin Arnoux kann auf mehr als ein Jahrhundert Meßtechnik-Geschichte zurückblicken. Seit seiner Erfindung des Ohmmeters mit Kurbelinduktor hat es immer wieder innovative Geräte auf den Markt gebracht. Zu den jüngsten zählt die hier vorgestellte Erdungsprüfzange. Ihre länglich geformten Backen können rechteckige Schienen bis zu 30 x 40 mm, 20 x 55 mm sowie runde Leiter bis zu 32 mm

Durchmesser umschließen. Die Prüfzange C.A 6418 zeigt gleichzeitig den gemessenen Erdschleifenwiderstand und den Ableitstrom an.

## Mit Pre-Hold-Funktion

Ihre Benutzung wird durch bedienerfreundliche Innovationen erleichtert, wie z. B. die in einem Blickwinkel von 180° un-

ter allen Lichtbedingungen sehr gut ablesbare OLED-Anzeige. Die Pre-Hold-Funktion, die die Anzeigewerte beim Öffnen der Zange speichert, sowie die automatische Luftspalt-Kalibrierung beim Einschalten der Zange gestalten die Benutzung der Zange einfach. Fast 300 Messungen lassen sich mit Datum und Uhrzeit speichern, dank der eingebauten Echtzeit-Uhr.

[www.chauvin-arnoux.de](http://www.chauvin-arnoux.de)

**Exklusive  
Angebote**

**Sonderaktion gültig bis 31.08.2019**

**Multimeter**



C.A. 5233

C.A. 5277

**Erdungsmesser**



C.A. 6462



**MESSEN & PRÜFEN**

**Erdungsprüfzangen**



C.A. 6416

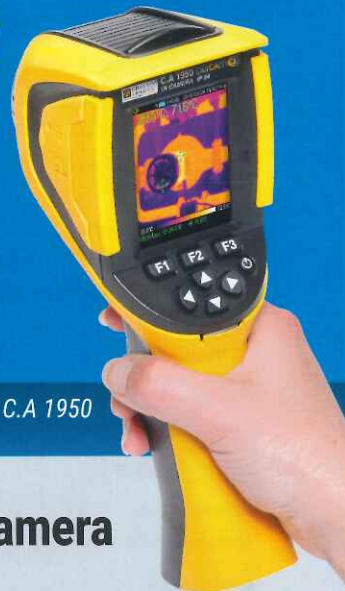
C.A. 6417

C.A. 6418

**Micro-Ohmmeter**



C.A. 6255



C.A. 1950

**Wärmebildkamera**

**126  
Jahre  
INNOVATIVE  
MESSTECHNIK**

Ideale Digitalmultimeter für Elektroinstallateure,  
Wartungselektriker, Heizungs- und Klimatechniker...

Sparen Sie jetzt  
bis zu **41€\***

## Multimeter C.A 5233 / C.A 5277

- ▶ Robust dank stoßgeschütztem Gehäuse
- ▶ Automatische Messbereichswahl
- ▶ Messfunktion LowZ um Messfehler durch Streuspannungen zu vermeiden

### C.A 5233:

- ▶ Preisgünstig, kompakt und ergonomisch
- ▶ Berührungslose Spannungserkennung
- ▶ Erfassung von Min / Max

### C.A 5277:

- ▶ Maximale Auflösung: 10 µV und 1 µA
- ▶ Messung von Ionisationsströmen an Flammenwächtern
- ▶ Erfassung von Min / Max / Peak + / Peak -
- ▶ Relativ- und Differenzmessungen



C.A 5233



C.A 5277

		C.A 5233	C.A 5277
Anzeige		6000 Digit mit Hintergrundbeleuchtung	2 x 6000 Digit mit Hintergrundbeleuchtung
Bargraph		61 Segmente	61+2 Segmente (Skala bzw. zentrale Null)
Messart		True RMS AC	TRMS AC / DC / AC+DC
V <sub>DC</sub>	Bereiche / Grundauflösung	60 mV bis 1000 V / 0,01 mV	60 mV bis 1000 V / 0,01 mV
	Grundgenauigkeit	0,2 % + 2 Digit	0,09 % + 2 Digit
V <sub>AC</sub>	Bereiche / Auflösung	60 mV bis 1000 V / 0,01 mV bis 1 V	60 mV bis 1000 V / 0,01 mV bis 1 V
	Bandbreite	3 kHz	10 kHz
V <sub>LowZ AC</sub>	Niedrige Impedanz	Ja	Ja + Tiefpass-Filter
V <sub>AC+DC</sub>		-	Ja
A <sub>DC</sub>	Bereiche / Grundauflösung	10 A und 6 A (15 A / 60 s) / 0,001 A	6000 µA bis 10 A (20 A / 30 s) / 1 µA Ionisationsströme: 0,2 µA bis 20,0 µA
	Bereiche / Grundauflösung	10 A und 6 A (15 A / 60 s) / 0,001 A	6000 µA bis 10 A (20 A / 30 s) / 1 µA
A <sub>AC+DC</sub>		-	Ja
Ω	Bereiche / Grundauflösung	600 Ω bis 60 MΩ / 0,1 Ω	
Akustische Durchgangsprüfung		Ja	Ja
Diodentest		Ja	Ja
Hz	Bereiche / Grundauflösung	3 kHz / 0,01 Hz	600 Hz bis 50 kHz / 0,1 Hz
Kapazität	Bereiche / Grundauflösung	40 nF bis 1000 µF / 0,01 nF	6 nF bis 60 mF / 0,001 nF
Temperatur	Bereiche / Grundauflösung	-20 °C bis +760 °C / 0,1 °C	-59,6 °C bis +1200 °C / 0,1 °C
Hold-Funktion		Ja	Ja
MIN / MAX		Ja	Ja
Peak+ / Peak- (1 ms)		Nein	Ja
Differenz- (ΔX) / Relativ-Messung (ΔX/X%)		Nein / Ja	Ja / Ja
Normen / Schutzart		IEC 61010-1, IEC 61010-2-033 / CAT IV 600 V / CAT III 600 V / IP54	IEC 61010-1, IEC 61010-2-033 / CAT IV 600 V / CAT III 1000 V / IP54
Stromversorgung		1 x 9 V-Batterie LR61	
Abmessungen / Gewicht		155 x 75 x 55 mm / 320 g	190 x 90 x 45 mm / 400 g
Lieferumfang		2 Messleitungen mit Prüfspitzen, 1 Temperaturfühler und 1 x 9V-Batterie	Transporttasche, 2 Messleitungen, 2 Prüfspitzen, 1 Temperaturfühler und 1 x 9V-Batterie
Best.-Nr.		P01196733	P01196777
Preis		159 €*	299 €*
<b>SONDERPREIS</b>		<b>125 €*</b>	<b>249 €*</b>

Die Robuste! Ideal um Überhitzungen oder Hot Spots an elektrischen Maschinen oder Anlagen mit Hilfe von Wärmebildern aufzufinden und gezielte Abhilfe zu schaffen.

Sparen Sie jetzt **291€\***

## Wärmebildkamera DiaCAM<sup>2</sup> C.A 1950



- ▶ Nur 3 Sekunden bis zur Aufnahmebereitschaft
- ▶ 13 Stunden Akkubetriebsdauer
- ▶ Fokussierfrei – Keine Einstellung der Bildschärfe erforderlich
- ▶ Bluetooth-Verbindung zu Multimetern und Vielfachmesszangen
- ▶ Sprachkommentare (Bluetooth-Headset)
- ▶ Großformatige 2,8 Zoll-Anzeige
- ▶ Integrierte Kontexthilfe
- ▶ Zahlreiche Messfunktionen: automatische und manuelle Cursoren (warm/kalt), Temperaturprofil, Isotherme
- ▶ Automatische oder manuelle Helligkeitsanpassung der Anzeige je nach Lichtverhältnis
- ▶ Integrierte Emissionsgradtabelle, die vom Benutzer ergänzt werden kann
- ▶ Name der Speicherordner frei definierbar
- ▶ Speicherung der Wärmebilder im Format .bmp
- ▶ Linsenschutz durch Rollverschluss



C.A 1950	
<b>TECHNISCHE DATEN</b>	
Sensorgroße	80 x 80
Temperaturauflösung	0,08 °C (bei 30 °C)
Messbereich	-20 °C bis +250 °C
Sichtfeld	20° x 20°
Räumliche Auflösung IFOV	4,4 mrad
Visuelles Bild	320 x 240 Pixel
Speicher	SD-Karte (4000 Bilder)
Schnittstellen	USB / Bluetooth
Stromversorgung	Handelsübliche NiMH-Akkus
Abmessungen / Gewicht	225 x 125 x 83 mm / 700 g mit Akkus
<b>SONDERPREIS</b>	<b>Best.-Nr. P01651901</b> <del>1.290€*</del> <b>999€*</b>

### LIEFERUMFANG

Deliefert in einem Transportkoffer mit 4 Akkus NiMH, 1 Netzladegerät, 1 µSD-Karte HD, 1 USB-Anschlusskabel, 1 Bluetooth Headset, 1 Software CAmReport, 1 Bedienungsanleitung



## Digitale TRMS-Amperemeter mit flexiblem Stromwandler.

### DigiFLEX MA 400D / MA 4000D

- ▶ Kompakt, unabhängig und einfach zu benutzen
- ▶ Direkte Anzeige der AC-Stromstärke
- ▶ Messbereiche bis herunter zu einigen zehn mA
- ▶ Maximalwertspeicherung



	MA400D	MA4000D
Messumfang	0,020 A ... 399,9 A	0,1 A ... 3999 A
Grundaufösung / Grundgenauigkeit	1 mA / ± (1,5 % + 2 Digit)	10 mA / ± (1,5 % + 2 Digit)
Umschließungs-Ø / Schleifenlänge	MA400D-170 : Ø 45 mm / 170 mm MA400D-250 : Ø 70 mm / 250 mm	MA4000D-350 : Ø 100 mm / 350 mm
Bandbreite	10 Hz ... 3 kHz	
Stromversorgung	2 Batterien 1,5V AAA/LR3	
Elektr. Sicherheit	IEC 61010 CAT IV 600 V	
Modell	MA400D-170	MA400D-250
Bestell-Nr.	P01120575Z	P01120576Z
Preis	<b>143€*</b>	<b>159€*</b>

Lieferung in Blister-Verpackung mit 2 Batterien AAA 1,5 V, 1 Klettband



**GRATIS<sup>(1)</sup>**

### Mehrweckmagnethalter Multifix

Damit lassen sich die DigiFLEX an jedem Eisen- oder Stahlteil anbringen, um beide Hände frei zu haben.

Best-Nr. P01102100Z **15,10€\***

(1) Bei jedem Kauf einer DigiFLEX MA 400D bzw. MA 4000D

## Erdungsmesser für jeden Anwendungsbereich!

## Sparen Sie jetzt bis zu **341€\***



C.A 6462

### C.A 6462

**Robustes, abgedichtetes und baustellentaugliches Instrument für die Messung von Erdungs- und spezifischen Erdwiderständen nach dem 3-Pol- oder 4-Pol-Verfahren.**

- ▶ Messspanne vom 0,01 Ω bis 2000 Ω
- ▶ Auflösung: 10 mΩ / 100 mΩ / 1 Ω (je nach Messbereich)
- ▶ Genauigkeit: ± (2% Anz. ± 1 D) bis 200 Ω / ± (2% Anz. ± 3 D) von 200 bis 2000 Ω
- ▶ Hohe Rausch- und Störungsunterdrückung
- ▶ Automatische Messbereichswahl
- ▶ 3 Kontrollleuchten für: hohe Rauschpegel, hohe Hilfsleiterwiderstände, Anschlussfehler
- ▶ Aufladbare Akkus NiMH und eingebautes Ladegerät

### C.A 6471

**Robustes, baustellentaugliches Multifunktionsgerät für die komplette Begutachtung von Erdungen. Es integriert fünf Geräte in einem: Erdungsprüfer, selektiver Erdungsprüfer, spez. Erdwiderstandsmesser, Erdkopplungsmesser und Durchgangsprüfer.**

- ▶ Erdungsmessung nach dem 3-Pol- oder 4-Pol-Verfahren
- ▶ Messspanne: 0,01 Ω bis 99,99 kΩ
- ▶ Auflösung / Genauigkeit: 0,01 Ω bis 100 Ω / ± (2% Anz. + 1 D) bei 128 Hz
- ▶ Selektive Erdungsmessung nach dem 4-Pol-Verfahren mit Messzange oder als Schleifenmessung mit 2 Messzangen
- ▶ Automatische Berechnung des spez. Erdwiderstands nach dem Wenner- oder Schlumberger-Verfahren
- ▶ Messung der Erdungskopplung
- ▶ Durchgangsprüfung mit 200 mA von 0,001 bis 99,9 Ω
- ▶ Automatische oder manuelle Wahl der Messfrequenz von 41 Hz bis 512 Hz (mit Hilfsleitern) und von 128 Hz bis 1758 Hz (selektive Messung mit Messzangen)
- ▶ Widerstandsmessung der Hilfsleiter
- ▶ Hohe Unterdrückung von Störspannungen bis zu 60 V<sub>Spitze</sub>
- ▶ Messdatenspeicherung und USB-Schnittstelle



C182 - Ø 52 mm

C.A 6471



	C.A 6462	C.A 6471
Erdungsmessung	3- und 4-Pol-Verfahren	
Selektive Erdungsmessung	-	Erdungskopplung automatisch 4-Pol-Verfahren mit 1 Messzange Verfahren mit 2 Messzangen
Messung des spezifischen Erdwiderstandes	Manuell	Automatisch
Durchgangsprüfung	-	Ja mit Prüfstrom > 200 mA <sub>DC</sub>
Messfrequenz	128 Hz	41 bis 512 Hz
Zusätzliche Messungen und Anzeigen	Potentialmessungen	Potentialmessungen, R <sub>s</sub> und R <sub>H</sub> , Störspannungen
Stromversorgung	Akku	Akku
Speicher / Schnittstelle / Software	-	Messwertspeicher, USB-Schnittstelle, PC-Software (1)
Anzeige	LCD	3 LCD
Lieferumfang	Netzkabel	Ladegerät + Netzkabel, Software GTT, USB-Kabel, 2 Stromzangen C182 (Ø52 mm) mit Messleitungen, Transporttasche
Bestell-Nr.	P01126502	P01126505
Preis	1120 €*	2220 €*
<b>SONDERPREIS</b>	<b>949 €*</b>	<b>1879 €*</b>

(1) Software GTT im Lieferumfang / DataView als Zubehör erhältlich

## Wissenswertes über Erdungsmessung

Je nach Messgerät stehen unterschiedliche Messverfahren zur Verfügung um den Erdungswiderstand bzw. den spezifischen Erdwiderstand zu überprüfen.		C.A 6462 C.A 6471
<p><b>Dreipolige Erdungsmessung (Messung nach dem 62%-Verfahren)</b></p> <p>Bei diesem Verfahren wird ein Hilfserder und eine Sonde benötigt. Mit dem Hilfserder (H) wird der Messstrom in die Erde eingespeist, an der Sonde (S) wird die 0V-Bezugsgröße abgegriffen. Die korrekte Anbringung des Hilfserders (H) und der Sonde (S) in Bezug zur Hauptterdung (E) spielt dabei eine wesentliche Rolle. Die Sonde (S) muss auf einer geraden Linie zwischen (E) und (H) in einem Abstand zu (E) von 62% der Gesamtstrecke E, H eingesteckt werden.</p>		<p>■</p> <p>■</p>
<p><b>Vierpolige Erdungsmessung</b></p> <p>Die vierpolige Erdungsmessung empfiehlt sich besonders für die Messung sehr kleiner Erdungswiderstände. Mit diesem Messverfahren erzielt man eine bedeutend bessere Genauigkeit als mit der dreipoligen Erdungsmessung, außerdem ist kein Messleitungswiderstand zu berücksichtigen.</p>		<p>■</p> <p>■</p>
<p><b>Selektive Erdungsmessung mit einer Zange</b></p> <p>Liegen mehrere parallele Erdungskreise vor, kann bei Verwendung des Erdungsmessers C.A 6471 mit Hilfe eines Zangenstromwandlers jeder Kreis einzeln gemessen werden. Das garantiert erhebliche Zeitgewinne, denn so kann der Anwender die über jede einzelne Erdung abfließenden Ströme selektiv messen, ohne Beeinflussung durch die parallelen Erdungskreise.</p>		<p>■</p>
<p><b>Messung von Erdschleifen mit 2 Zangen</b></p> <p>Bei Vorliegen von mehreren parallelen Erdungskreisen kann der Anwender jede Schleife ohne Unterbrechung individuell messen, indem er zwei Zangenstromwandler an den Erdungsmessers C.A 6471 anschließt. Über die eine Zange, die den Haupt-Erdleiter umschließt, wird ein Signal eingespeist und mit der anderen Zange kann man nun an jeder einzelnen Schleife den jeweiligen Erdungswiderstand messen. Dieses Verfahren ermöglicht erhebliche Zeitgewinne, da keine Erdspeiße zu setzen sind und keine Erdleiter aufgetrennt werden müssen.</p>		<p>■</p>
<p><b>Messung des spezifischen Erdwiderstands</b></p> <p>Bei Einrichtung einer Erdung kann die Messung des spezifischen Erdwiderstands von großem Interesse sein, um den besten Punkt für die Erdung zu ermitteln. Je nach Situation und Messgerät lässt sich der spezifische Erdwiderstand vor Ort nach dem Wenner oder Schlumberger-Verfahren berechnen.</p> <p><b>Wenner-Verfahren:</b> Die Abstände d zwischen den 4 Erdspeißen sind identisch: <math>\rho_W = 2 \cdot \pi \cdot d \cdot R_{S-E}</math></p> <p><b>Schlumberger-Verfahren:</b> Der Abstand zwischen den beiden mittleren Erdspeißen S und ES ist A, während der Abstand zwischen den beiden äußeren Erdspeißen 2 d beträgt: <math>\rho_S = (\pi \cdot (d^2 - A^2/4) \cdot R_{S-E}) / 4</math></p>		<p>■ Manuell ■ Automatisch</p> <p>■ Manuell ■ Automatisch</p>

Rasche und vollkommen sichere, fachgerechte Kontrolle von Erdschleifen ohne Erdspeße und ohne Öffnen der Trennstelle.

Sparen Sie jetzt **126 €\***

## Erdungsprüfzangen C.A 6416 / C.A 6417 / C.A 6418

Je nach Modell:

- ▶ **Perfekt ablesbar:** OLED-Anzeige mit hoher Leuchtkraft
- ▶ **Bedienerfreundlich:** Großer Umschließungs-Ø bis 35 mm, patentiertes Öffnungssystem
- ▶ **Messungen und Funktionen:**
  - Messung des Erdschleifenwiderstandes und der Schleifeninduktivität
  - Anzeige der Berührungsspannung mit Alarm bei gefährlichen hohen Werten
  - Automatische HOLD Anzeigespeicherung beim Öffnen der Zange
  - Gleichzeitige Anzeige von  $\Omega$  und A
  - Speicherung der Messwerte
- ▶ **Drahtlose Datenübertragung:** Bluetooth-Schnittstelle & Android-App
- ▶ **Zangenabgleich möglich ohne Rücksendung zum Hersteller**
- ▶ **NEU** Ausführung mit länglichem Messkopf speziell für Bänderder



C.A 6416

C.A 6417

C.A 6418

### Android-App für C.A 6417

- ▶ Rufen Sie Ihre Messungen direkt vom Tablet und vom Smartphone ab und ordnen Sie den entsprechenden Standort mit Hilfe des GPS sofort zu.
- ▶ Verschicken Sie die Berichte per Mail.



**+** **GRATIS<sup>(1)</sup>**  
**Kalibrierschleife CL1**  
Best.-Nr. P01122301 **126 €\***  
(1) Beim Kauf einer Erdungsprüfzange

### LIEFERUMFANG

Deliefert im Transportkoffer mit 4 x 1,5V Batterien und eine CD Rom mit der Bedienungsanleitung (5 Sprachen) + Software GTC (C.A 6417).



	C.A 6416	C.A 6417	C.A 6418 <b>NEU</b>
<b>TECHNISCHE DATEN</b>			
Schleifenwiderstandsmessung Anzeige über 1500 Punkte	Messbereich / Grundauflösung / Grundgenauigkeit 0,010 bis 1500 $\Omega$ / 0,001 $\Omega$ / $\pm 1,5\% \pm 0,01 \Omega$		
Frequenzen	Messfrequenz 2083 Hz / Umsetzungsfrequenz für die Berechnung der Impedanz: 50, 60, 128 bzw. 2083 Hz		Messfrequenz 2083 Hz
Schleifeninduktivitätsmessung	Messbereich / Grundauflösung / Grundgenauigkeit 10 bis 500 $\mu\text{H}$ / 1 $\mu\text{H}$ / $\pm 5\% \pm 1 \mu\text{H}$		
Berührungsspannung	Messbereich / Grundauflösung 0,1 bis 75 V / 0,1 V		
Strommessung Anzeige über 4000 Messpunkte	Messbereich / Grundauflösung / Grundgenauigkeit 0,200 mA bis 39,90 A / 1 $\mu\text{A}$ / $\pm 2\% \pm 50 \mu\text{A}$		
SETUP	Anzeigemodi (Standard oder erweitert), Alarme (auf Z, V und A programmierbar), Summer (aktiv/inaktiv), HOLD manuell oder automatisches PRE-HOLD, automatische Abschaltung (unterdrückbar)		Anzeigemodi (Standard), Alarme (auf Z und A programmierbar), Summer (aktiv), HOLD manuell oder automatisches PRE-HOLD, automatische Abschaltung (unterdrückbar)
<b>ALLGEMEINE DATEN</b>			
Anzeige	OLED 152 Segmente. Aktive Fläche 48 x 39 mm		
Max. Umschließungsdurchmesser	$\varnothing$ 35 mm	$\varnothing$ 32 mm / Bänderder 30 x 40 mm / 20 x 55 mm	
Kraftkompensierendes Öffnungssystem	Erleichtert das Offenhalten der Zange		
Datenspeicher mit Zeitstempel	300 Messungen	2000 Messungen	300 Messungen
Kommunikation	Bluetooth Klasse 2		
Versorgung	4 x Alkalibatterien 1,5V, LR6 (AA) oder 4 x Ni-MH-Akkus		
Kalibrierung	Erfolgt automatisch beim Start		
Elektrische Sicherheit / Schutzart	IEC 61010 600 V CAT IV / IP 40		IEC 61010 100 V CAT IV, 150 V CAT III / IP 40
Abmessungen / Gewicht	55 x 95 x 262 mm / ca. 935g mit Batterien		300 x 106 x 56 mm / ca. 1,2 kg mit Batterien
Best.-Nr.	P01122015	P01122016	P01122018
PREIS	<b>1149 €*</b>	<b>1385 €*</b>	<b>1307 €*</b>



Messung kleinster Widerstände  
mit einer Auflösung von 0,1  $\mu\Omega$  bzw. 1  $\mu\Omega$ .

Sparen Sie jetzt  
bis zu **750 €\***

## Micro-Ohmmeter C.A 6240 / C.A 6255

- ▶ Prüfstrom bis 10 A
- ▶ Netzunabhängige Messung in absoluter Sicherheit.
- ▶ 4-Leiter-Messverfahren so dass die Messleitungs- und Anschlusswiderstände nicht in die Messung eingehen.
- ▶ Sehr einfach zu benutzen
- ▶ Große LCD-Anzeige mit Hintergrundbeleuchtung



C.A 6255



C.A 6240

	C.A 6240						C.A 6255						
Messbereich	4000 $\mu\Omega$	40 m $\Omega$	400 m $\Omega$	4000 m $\Omega$	40 $\Omega$	400 $\Omega$	5,0000 m $\Omega$	25,000 m $\Omega$	250,00 m $\Omega$	2500,0 m $\Omega$	25,000 $\Omega$	250,00 $\Omega$	2500,0 $\Omega$
Auflösung	1 $\mu\Omega$	10 $\mu\Omega$	100 $\mu\Omega$	1 m $\Omega$	10 m $\Omega$	100 m $\Omega$	0,1 $\mu\Omega$	1 $\mu\Omega$	10 $\mu\Omega$	0,1 m $\Omega$	1 m $\Omega$	10 m $\Omega$	100 m $\Omega$
Genauigkeit	0,25 % $\pm 2$ D	0,25 % $\pm 2$ D	0,25 % $\pm 2$ D	0,25 % $\pm 2$ D	0,25 % $\pm 2$ D	0,25 % $\pm 2$ D	0,05 % +1,0 $\mu\Omega$	0,05 % +3 $\mu\Omega$	0,05 % +30 $\mu\Omega$	0,05 % +0,3 m $\Omega$	0,05 % +3 m $\Omega$	0,05 % +30 m $\Omega$	0,05 % +300 m $\Omega$
Prüfstrom	10 A	1 A	1 A	100 mA	10 mA	10 mA	10 A	10 A	10 A	1 A	100 mA	10 mA	1 mA
Speicher	100 Messwerte						1500 Messwerte						
Schnittstelle	USB						RS 232						
Anschluss	4 Schraubenklemmen mit 4 mm $\varnothing$						4 Schraubenklemmen mit 4 mm $\varnothing$						
Stromversorgung	NiMH-Akku						NiMH-Akku						
Besonderheiten	Automatische Speicherung						3 Messarten: Induktiv / Ohmsch / Ohmsch mit automatischer Auslösung Programmierbare Alarime / Temperaturkompensation						
Elektrische Sicherheit / Schutzart	IEC 61010-1 / CAT III - 50 V / IP 53												
Abmessungen / Gewicht	273 x 247 x 280 mm / 5 kg						270 x 250 x 180 mm / 4 kg						
Lieferumfang	Geliefert in Transporttasche mit 1 Netzkabel, 1 Satz mit zwei Kelvin-Prüfzangen (10 A) mit 3 m Kabel, 1 RS 232-Kabel (C.A 6255) bzw. 1 optisches USB-Kabel (C.A 6240), 1 Software «Micro Ohmmeter Transfer» zur Datenübertragung.												
Bestell-Nr.	P01143200						P01143221						
Preis	<del>2265 €*</del>						<del>4045 €*</del>						
<b>SONDERPREIS</b>	<b>1949 €*</b>						<b>3299 €*</b>						



### ZUBEHÖR

P01102056	P01103063	P01103065	P01101783
<del>124 €*</del>	<del>320 €*</del>	<del>289 €*</del>	<del>296 €*</del>
<b>109 €*</b>	<b>289 €*</b>	<b>269 €*</b>	<b>251 €*</b>

**C.A 6292**  
Micro-Ohmmeter  
mit Prüfströmen  
von 20 A bis 200 A  
Sprechen Sie uns an!



C.A 6292



## Besuchen Sie unsere Messtechnik-Schulungen und bleiben Sie ständig auf dem neuesten Stand.

Weitere Termine, Seminarprogramm und Anmeldeformulare finden Sie auf unserer Internet-Seite [www.chauvin-arnoux.de](http://www.chauvin-arnoux.de)

### Einhaltung der Schutzmaßnahmen in Starkstromanlagen nach DIN VDE 0100 / 0105-100 / 0413 und BetrSichV / TRBS / DGUV Vorschrift 3

SEMINAR-ORT	DATUM
Raum Ingolstadt	Freitag, den 19.07.2019

Dauer der Veranstaltung: 1 Tag (8 – 17 Uhr)

Die Seminarkosten betragen **399 €** pro Person zzgl. MwSt. Darin enthalten sind Mittagessen, Tagungsgetränke und Tagungsunterlagen. Best.-Nr.: SEM-AP1 für Ingolstadt

### Messtechnische Untersuchung der Netzqualität

SEMINAR-ORT	DATUM
Kehl / Rhein	Dienstag, den 23.07.2019
Düsseldorf	Mittwoch, den 04.09.2019

Dauer der Veranstaltung: 1 Tag (8 – 17 Uhr)

Die Seminarkosten betragen **399 €** pro Person zzgl. MwSt. Darin enthalten sind Mittagessen, Tagungsgetränke und Tagungsunterlagen. Best.-Nr. : SEM-NQ1

### Erdungsmessung an Gebäudeerdern sowie Blitzschutzsystemen und Prüfung von Potentialausgleichsnetzwerken

SEMINAR-ORT	DATUM
Kehl / Rhein	Donnerstag, den 23.05.2019

Dauer der Veranstaltung: 1 Tag (8 – 17 Uhr)

Die Seminarkosten betragen **399 €** pro Person zzgl. MwSt. Darin enthalten sind Mittagessen, Tagungsgetränke und Tagungsunterlagen. Best.-Nr. : SEM-ERD2

### Erdungsmessungen in Ortsnetzstationen (inkl. Gebäude und Blitzschutzanlagen)

SEMINAR-ORT	DATUM
Oelsnitz (bei Zwickau)	Mittwoch, den 08.05.2019 (Ausgebucht)
Wörth (84051 Altheim)	Donnerstag, den 26.09.2019

Dauer der Veranstaltung: 1 Tag (9 – 17 Uhr)

Die Seminarkosten betragen **399 €** pro Person zzgl. MwSt. Darin enthalten sind Mittagessen, Tagungsgetränke und Tagungsunterlagen. Best.-Nr. : SEM-ERD1

### Errichten und Betreiben elektrischer Anlagen unter EMV-Gesichtspunkten nach DIN VDE 0100-444, 443, 534, 540

SEMINAR-ORT	DATUM
Raum Regensburg	Dienstag, den 19.11.2019

Dauer der Veranstaltung: 1 Tag (8 – 17 Uhr)

Die Seminarkosten betragen **399 €** pro Person zzgl. MwSt. Darin enthalten sind Mittagessen, Tagungsgetränke und Tagungsunterlagen. Best.-Nr. : SEM-EMV1

### Geräte und Software-Einweisungen

SEMINAR	SEMINAR-ORT	DATUM
PEL Leistungs- und Energierecorder	Kehl / Rhein	Mittwoch, den 16.10.2019
C.A 6117 Installationstester	Kehl / Rhein	Dienstag, den 24.09.2019

Dauer der Veranstaltung: 1 Tag (8 – 17 Uhr)

Die Seminarkosten betragen **199 €** pro Person zzgl. MwSt. Darin enthalten sind Mittagessen, Tagungsgetränke und Tagungsunterlagen. Best.-Nr.: SEM-PE

Ort oder Datum passt Ihnen nicht, oder Sie möchten sich und Ihre Mitarbeiter in Ihrer Firma vor Ort schulen lassen? Rufen Sie uns an!



**CHAUVIN ARNOUX GmbH**

Ohmstraße 1 • 77694 Kehl/Rhein

Tel.: 0 78 51 / 99 26-0 • Fax: 0 78 51 / 99 26-60

e-mail: [info@chauvin-arnoux.de](mailto:info@chauvin-arnoux.de)

[www.chauvin-arnoux.de](http://www.chauvin-arnoux.de)