

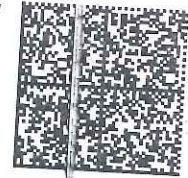
# de

## das elektrohandwerk

Hühig GmbH, 86894 Landsberg

**P** 04785 PVST Deutsche Post  
\*460589050 # 0618\*

Chauvin Arnoux GmbH  
Herrn Christophe Müller  
Werbeleitung  
Ohmstr. 1  
77694 Kehl



87

6 7 13

18.3.2018  
93. Jahrgang  
ISSN 1617-1160

rgan des ZVEH



### GLEICHFEHLERSTRÖME

Auswahl und Dimensionierung der Schutzorgane

### NACHRÜSTUNG

Beleuchtungssteuerung mit Dali

### UNTERNEHMERPREIS

Erfolgreiche Betriebe im Kurzporträt

## PRÜFTECHNIK IN EINER NEUEN DIMENSION

### IZYTRON IQ

Die neue Software für Ihre Mess- und Prüftechnik.

Weil es einfach „IZY“ ist.

- SICHER
- EFFIZIENT
- EINFACH
- INTELLIGENT
- FLEXIBEL

light+building

Frankfurt / 18.3.-23.3.2018  
Halle 8.0 B71



GOSSEN METRAWATT

www.izytronic.de



## Leistungsschalter mit verschiedenen Auslösemechanismen



Der Leistungsschalter »Compact NSXm« von Schneider Electric vervollständigt die Kompaktklasse der Leistungs- und Lasttrennschalterbaureihe von 16A bis 160A. Er schützt Stromabgänge über thermo-magnetische und elektronische Auslösemechanismen.

Den Leistungsschalter gibt es mit Ausschaltvermögen von 16kA, 25kA, 36kA, 50kA und 70kA bei 415V. In jeder Montageart sind die Bedienelemente auf der Vorderseite leicht zugänglich, und die robuste Mechanik der Abdeckung erlaubt einen schnellen Zugriff auf die Bedienfelder. Durch ein Sichtfenster in der geschlossenen Frontabdeckung ist zu erkennen, welches Zubehör eingebaut ist. Eine besondere Anschluss Technik hält die Kabelverbindungen während des gesamten Lebenszyklus sicher und dauerhaft in Position, mechanische Verformungen der Kupferkabel werden verhindert, und eine wartungsfreie Kontaktierung sichergestellt. Für Funktionserweiterungen stehen verschiedenartige Drehantriebe, Fernmeldung, Verriegelung, Klemmabdeckungen oder flexible Phasentrennstege zur Verfügung.

[www.schneider-electric.com](http://www.schneider-electric.com)

## Die Brandschutzschalter in zwei Ausführungen



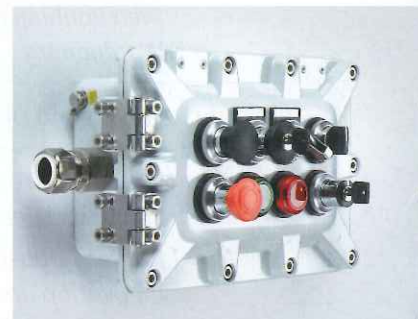
Die Brandschutzschalter aus der Serie DX Stop ARC von Legrand gibt es in zwei Ausführungen. Die AFDD-Variante mit LS-Schalter vereint Leitungsschutzschalter und Brandschutzschalter in einem Gerät. Mit Auslösecharakteristik B und C, einem Bemessungsstrombereich von 10A, 13A, 16A und 20A für Auslösecharakteristik C können die beiden Geräte für jeweilige Anforderungen eingesetzt werden. Weiterhin gibt es die Variante mit FI/LS-Schalter. Sie beinhaltet zusätzlich noch einen Fehlerstrom- mit Leitungsschutzschalter und die Möglichkeit, weitere Befehls- oder Hilfsgeräte anzuschließen. Das Schutzgerät erfasst Fehlerstromtyp A und ist mit einem Bemessungsfehlerstrom von 30mA die richtige Wahl für übliche Anwendungen im Niederspannungsbereich.

[www.legrand.de](http://www.legrand.de)

## Ex-d-Gehäuse für Steuer- und Klemmenkästen

Die Atex- und IECEx-zertifizierten Leergehäuse in Zündschutzart Ex d von R.Stahl erlauben einen flexiblen Aufbau von Klemmenkästen und Steuerungen für Applikationen in gas- und staubexplosionsgefährdeten Umgebungen in Zone 1, 2, 21 oder 22. Die Serie 8250 umfasst Gehäuse in Größen von 250 mm x 150 mm x 110 mm bis 540 mm x 360 mm x 300 mm. Die Gehäuse sind aus seewasserresistentem Aluminium gefertigt. Sie lassen sich universell mit Bedienelementen und Signalleuchten bestücken. Für eine direkte Leitungseinführung gibt es druckfeste und zünddurchschlagsichere Kabel- und Leitungseinführungen ebenfalls in der Zündschutzart Ex d. Diese Gehäuse erfüllen die Schutzart IP66 und halten Temperaturen von -60°C bis +70°C (und auf Anfrage bis +130°C) stand.

[www.r-stahl.com](http://www.r-stahl.com)



## Bidirektionale DC-Schütze



Für das Schalten hoher Gleichströme stellt Schaltbau jetzt seine Baureihe von DC-Schützen vor. Mit der Serie »C310« bietet das Unternehmen eine Alternative zu den bisher oft verwendeten gasgekapselften Geräten an. Die Schütze sind für Dauerströme von 150A, 300A und 500A ausgelegt. Das modulare Konzept gestattet die Verwendung einer Löschkammer für 60V, 1000V oder 1500V am gleichen Grundgerät. Diese Kammern arbeiten auf permanentmagnetischer Basis und lassen sich werkzeuglos abnehmen, um so das Kontaktsystem

zu inspizieren. Der Energieverbrauch der monostabilen Ausführung ist im eingeschalteten Zustand gering. Die bistabile Variante hat konzeptbedingt in beiden Endlagen keine Leistungsaufnahme. Beide Schütze eignen sich die für alle Anwendungen mit Energierückspeisung.

[www.schaltbau-gmbh.com/de](http://www.schaltbau-gmbh.com/de)

## Geräteserie für Umweltmesstechnik

Chauvin Arnoux bringt eine neue Serie von Umwelt-Messgeräten auf den Markt. Die kompakten sechs Modelle haben eine Batteriebetriebsdauer bis zu 1000 h im Handbetrieb und bis zu drei Jahre bei Aufzeichnungen. Alle Geräte sind mit einer großen, beleuchteten Anzeige ausgestattet. Erfasst werden können u. a. Temperatur, Beleuchtungsstärke und Luftvolumenstrom. Weiterhin sind die Geräte für die Klimatechnik geeignet im Rahmen der Inbetriebnahme und der Wartung von Heizungs-, Klima- und Lüftungssystemen. Auch lassen sich Kontrollen zur Einhaltung der gesetzlichen Vorgaben für Arbeitsplätze durchführen, z.B. für Beleuchtungsstärke Temperatur und Luftfeuchte usw. Eine Datenlogger-Funktion zeichnet die Messwerte auf.

[www.chauvin-arnoux.de](http://www.chauvin-arnoux.de)

